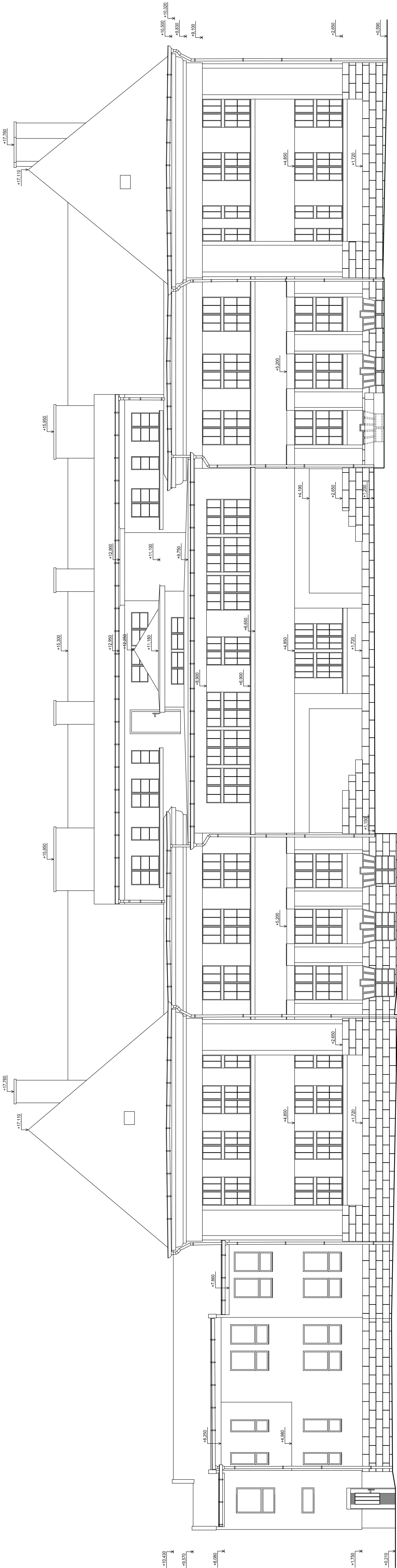
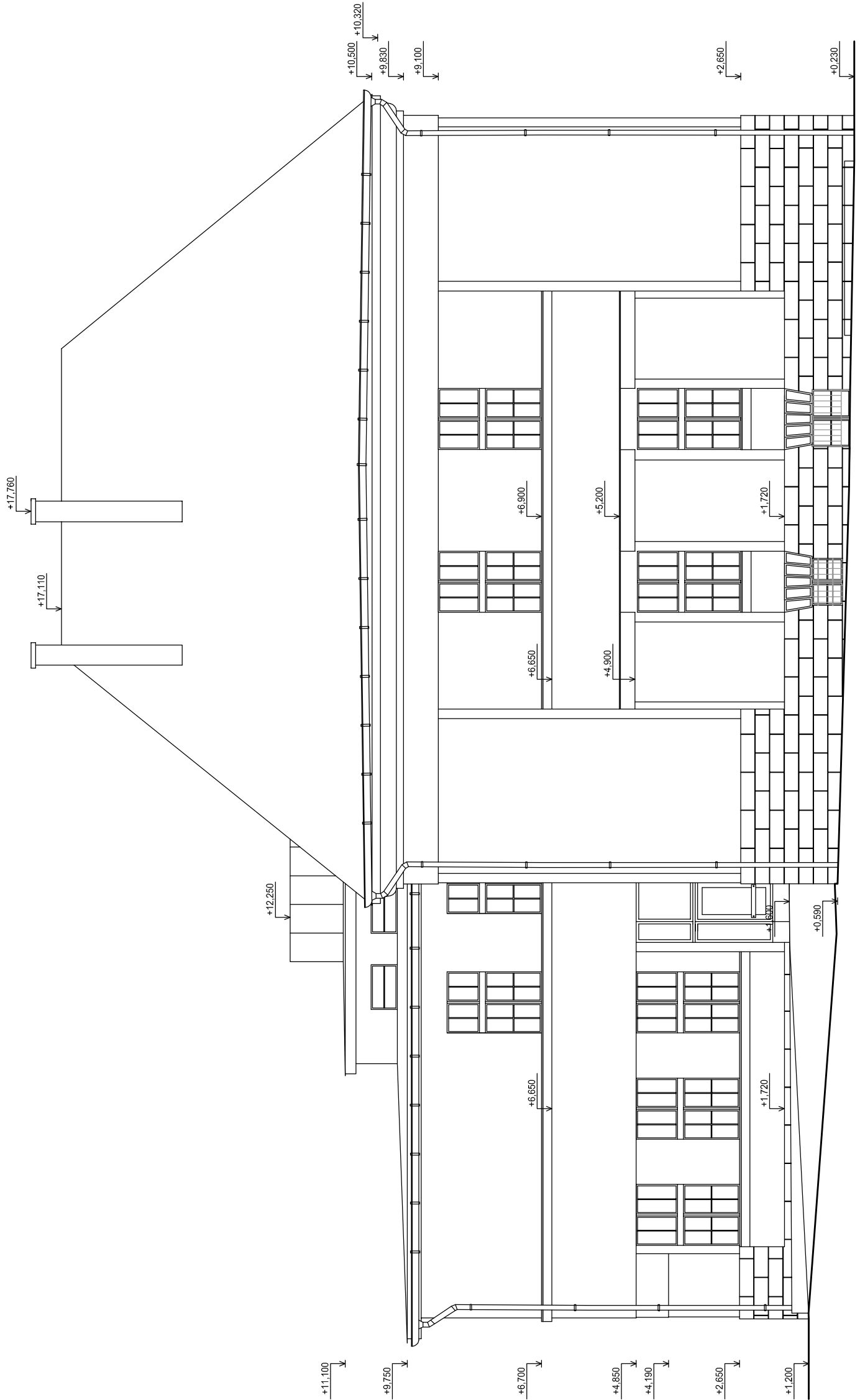


POHLED SEVEROVÝCHODNÍ



POHLED SEVEROZÁPADNÍ



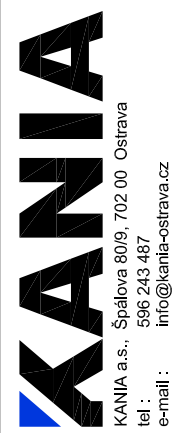
+0,000 = 289,340 m n. Bpiv

OBJEDNATEL :

KRÁLOVÉHRADECKÝ KRAJ  
PIVOVARSKÉ NÁMĚSTÍ 1245  
500 03 HRADEC KRÁLOVÉ



VEDOUcí PROJEKTANT	ING. ONDŘEJ FABIAN
ZODP. PROJEKTANT	ING. ONDŘEJ FABIAN
VYPRACOVAL	ING. ARCH. HANA GBASOVÁ
KONTROLOVAL	ING. ONDŘEJ FABIAN
KRAJ : KRÁLOVÉHRADECKÝ	STAV. ÚŘAD : JIČÍN
NAZEV AKCE :	



KANIA s.r.o.  
Štěpánova 809, 702 00 Olomouc  
IČ: 253 48 47  
E-mail: info@kania-cv.cz

STUPEŇ	DBP
DATUM	02/2016
FORMÁT/POČET STR.	A4/6
MĚŘÍTKO	1:100
Č. ZAK.	15033
SOUŘAD.	DWG
SOUPRÁVY	

STAVEBNÍ PRÁCE Č. P. 511 PRO LABORATOŘE  
A ONKOLOGII OBLASTNÍ NEMOCNICE JIČÍN  
BOURACÍ PRÁCE

NAZEV PŘÍLOHY :

POHLED SEVEROVÝCHODNÍ, POHLED SEVEROZÁPADNÍ

15033-DBP-D-SO 01-07